

zainteresuje cię też:

- ścieżka 2.1.6. PROPRIOCPCJA
- ścieżka 2.1.7. RÓWNOWAGA
- ścieżka 2.3.1. KOMPOZYCJA
- ścieżka 2.3.2. PROPORCJA
- ścieżka 3.2.1. RELACJE – typy

twoje powiązania – relacje:

notatki:

METRYKA PROJEKTU

zespół:

data:

charakter projektu:

słowniczek:

mechanizm

- «układ połączonych ze sobą elementów, który pełni określoną funkcję podczas działania całości»
- «zasada, według której coś działa»
- «ogół wrodzonych bądź wyuczonych reakcji organizmu na określone bodźce»

mobilny

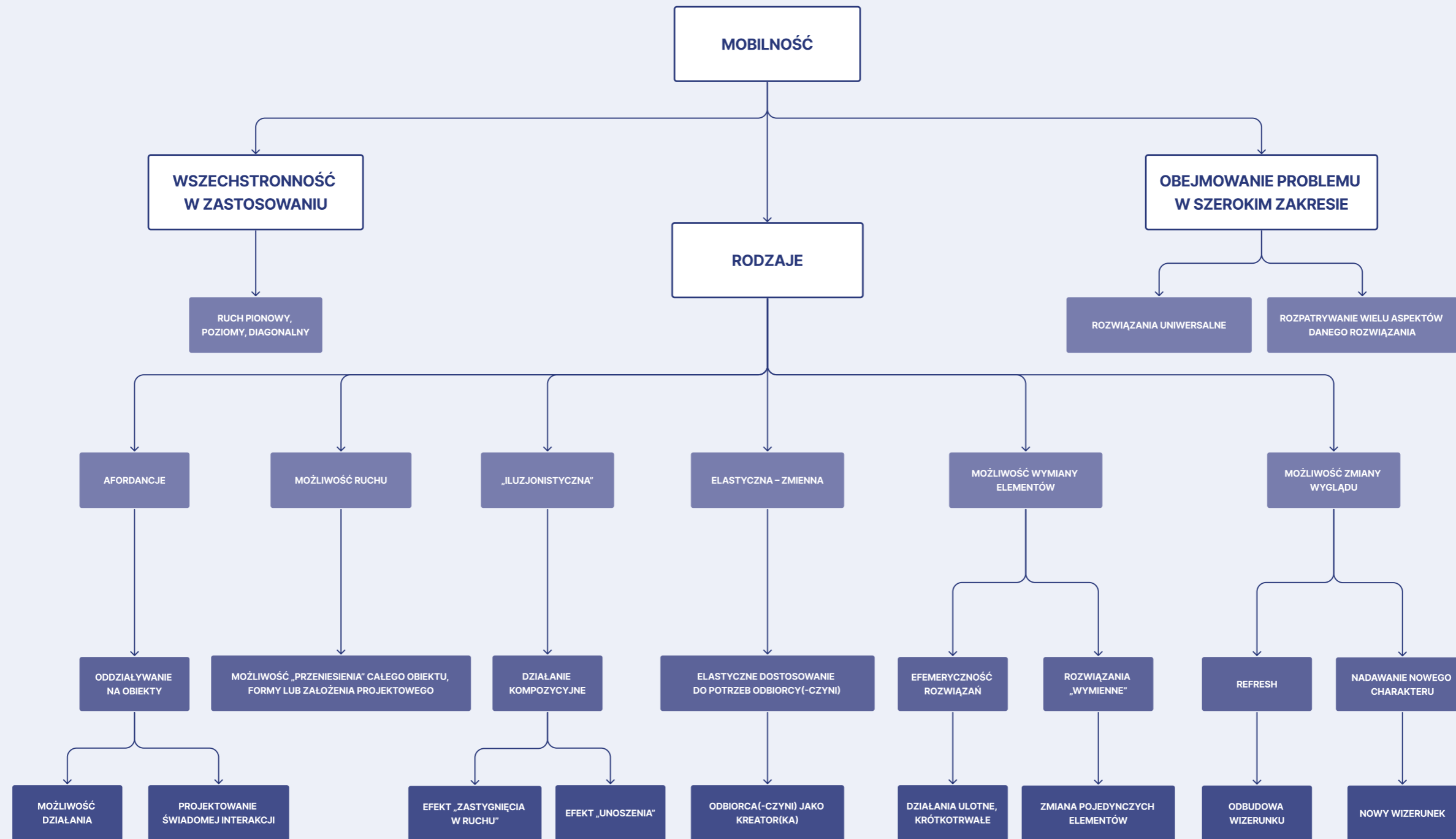
- «taki, który z łatwością się przemieszcza lub łatwo pozwalający się przenieść»
- «taki, który dzięki zastosowaniom technicznym umożliwia działanie czegoś lub korzystanie z tego w każdym miejscu»

(źródło: **Wielki słownik języka polskiego PAN**, wsjp.pl)

słowa klucze:

afordancje, działanie, elastyczność, mechanizmy, mobilność, modulacja, porządek, powtórzenie, przemiana, relacje, ruch, transformacja, uniwersalność, wielowymiarowość, wszechstronność, wymiana, zmiana

Graficzna analiza jest punktem wyjścia – twórz własne konteksty i relacje. Użyj naklejek dedykowanych poszczególnym działom.



Graf opracowany na bazie artykułu: K. Kwiatkowski, **Postulat architektury mobilnej – jako metaforyczne odczytanie Witruwiusza**, „Czasopismo Techniczne. Architektura” 2009, 106(7), online: repozytorium.biblos.pk.edu.pl/resources/33805 (dostęp: 30.08.2023).